

Communiqué de presse

Inventori'haie : l'inventaire des haies semencières

Dans la nature, les insectes et les oiseaux s'abritent dans les arbres et les haies. Les haies constituent pour eux un habitat essentiel car elles les protègent et les nourrissent. Cette faune sauvage est précieuse pour l'équilibre de notre région.

L'action Inventori'haie a pour mission de sauvegarder les haies indigènes wallonnes. Le projet vise le recensement des anciennes espèces locales sur une plateforme collaborative. Ces haies sont des semenciers potentiels d'une importance critique car elles fournissent les graines indispensables aux pépiniéristes pour produire les plants nécessaires à nos futures plantations mais aussi car elles constituent d'importants réservoirs génétiques. En effet, ces haies indigènes anciennes sont constituées d'individus très bien adaptés à nos conditions environnementales. Malheureusement, la dispersion de cette ressource sur le territoire wallon rend difficile son identification.



Fruits d'aubépine



Fruits de bourdaine

153 430

UTILISATEURS SUR LA
PLATEFORME DONT
16 150 EN WALLONIE

9 219 500

OBSERVATIONS VÉGÉTALES
DANS LE MONDE EN 2023

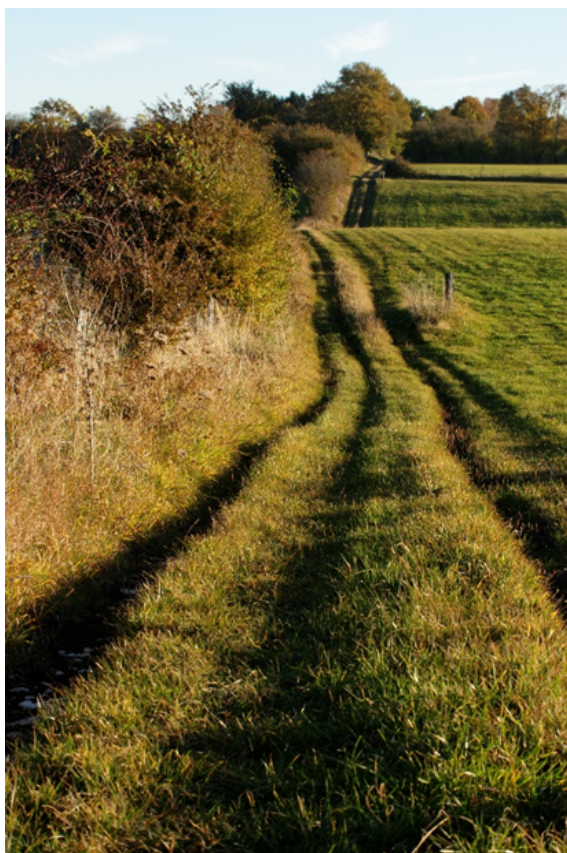
354 050

OBSERVATIONS VÉGÉTALES
EN WALLONIE EN 2023



Kit presse à télécharger

Retrouvez les logos, photos et textes pour partager ce projet



Haie en milieu agricole

C'est pourquoi nous avons besoin de naturalistes expérimenté·e·s ou débutant·e·s, marcheurs, marcheuses, amoureux et amoureuses de la nature. Le recensement se fait via la plateforme collaborative www.observations.be, qui est la plus grande plateforme d'observations naturalistes en Belgique. Cette plateforme gratuite a pour ambition d'enregistrer les richesses naturelles de Belgique et du monde pour le présent et l'avenir. La plateforme collabore avec des milliers de volontaires sur le terrain, un grand nombre d'institutions scientifiques et d'organismes de conservation de la nature. Les données sont consultables par tou-te-s et mises à jour en temps réel.

L'importance de ce projet est donc cruciale pour la faune et la flore wallonne. Toutes les données seront analysées par plusieurs structures spécialisées dans la gestion environnementale et l'agroforesterie et seront valorisées au mieux dans une optique de redéveloppement de nos réseaux bocagers en faveur de la biodiversité.



L'initiative Inventori'haie est portée par plusieurs organismes : l'asbl AWAF (Association pour la promotion de l'agroforesterie en Wallonie et à Bruxelles), l'asbl Centre de Michamps, le Comptoir Forestier et Natagriwal. Ce projet se développe dans le cadre du programme wallon Yes We Plant visant à planter massivement des arbres et des haies pour rendre le territoire plus résilient face aux défis climatiques.



Accéder au projet Inventori'haie sur



Contact Presse

AWAF asbl

Géraud de Streel

Rue de la Charmille 16 à 4577 Modave

+32 492 39 37 18